

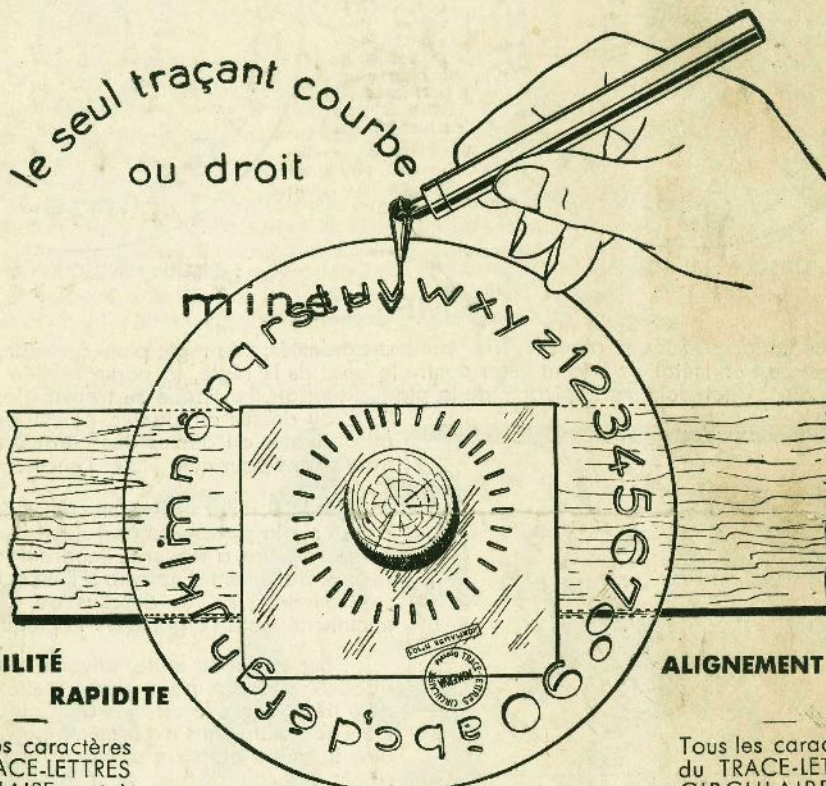
NOUVEAUTÉ... Le plus perfectionné des Trace-Lettres

LE TRACE-LETTRES CIRCULAIRE (Breveté tous pays)

MINERVA

alphabet complet et chiffres
(entièrement fraisé)

CARACTÈRES NORMALISÉS
(Comité de normalisation de la Mécanique)



FABRICATION FRANÇAISE

MANIABILITÉ

RAPIDITÉ

Tous les caractères du TRACE-LETTRES CIRCULAIRE sont à 5% du centre alors qu'un trace-lettres en bande mesure inévitablement 43% de longueur.

AUCUN APPRENTISSAGE

La main la plus inhabile peut tracer instantanément des lettres et des chiffres absolument comparables à des caractères imprimés.

ALIGNEMENT

PRÉCIS

Tous les caractères du TRACE-LETTRES CIRCULAIRE sont fraisés avec la plus grande précision sur une circonférence dont le centre fait pivot.

ADMINISTRATIONS
ARCHITECTES
COMMERÇANTS
DESSINATEURS
INDUSTRIELS
INGÉNIEURS



employez le Trace-Lettres circulaire

pour les titres	de dessins de registres de fiches de dossiers, etc.	pour faire vous-même	étiquettes
			tableaux-réclame affiches, etc.

OMARO

S. A. R. L. 25000 fr.

13, rue de la Nation, 13.
PARIS-18^e

Chèques Postaux
Paris 1223-93
Bruxelles 3503-31

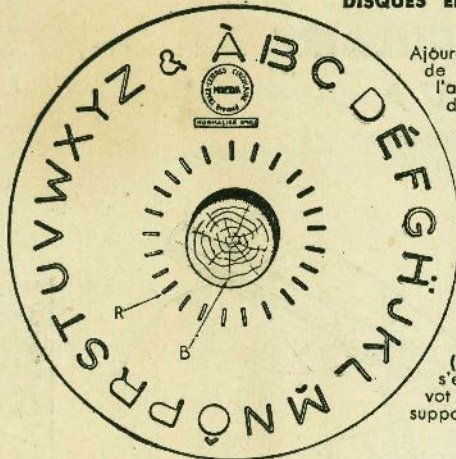
Téléphone :
Nord 52-04

Métro : Barbès-Rochechouart

Prix sans engagement

Description et Emploi du Trace-Lettres Circulaire Minerva

DISQUES EN CELLULOÏD TRANSPARENT



DISQUE MAJUSCULES

Ajournés en forme de pochoir, de toutes les lettres de l'alphabet ainsi que des chiffres.

Au-dessous de chaque lettre et dans son rayon précis est perforée une encoche (R), venant s'enclencher dans l'ergot (C) de la plaque support lorsque la lettre à tracer est bien à sa place

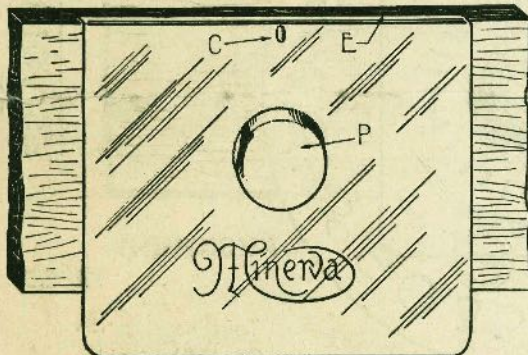
(B) bouton creux s'emboîtant sur le pivot (P) de la plaque support.



DISQUE MINUSCULES et CHIFFRES

EMPLOI

Sur un carton ou sur une planche, fixer par ses extrémités, une règle plate à dessin. Poser dessus la plaque support en métal, en faisant buter contre le bord de la règle, la partie repliée en équerre E. Emboîter le disque celluloïd sur le pivot P de la plaque-support. Le disque se trouve alors surélevé de 2 mm au dessus du papier, ce qui permettra de le faire pivoter au dessus des caractères fraîchement tracés sans pour cela étaler l'encre.



PLAQUE SUPPORT

n'étant nécessaire pour l'alignement, toujours tenir la partie en équerre E de la plaque-support bien butée contre le bord de la règle.

TRACÉ. - Par le bouton central faire pivoter le disque sur la plaque-support de façon à amener la première lettre à tracer à l'endroit voulu ; la lettre sera parfaitement d'aplomb si l'encoche R du disque se trouvant juste au-dessous de cette lettre est enclenché dans l'ergot C de la plaque-support.

Pour tracer la lettre suivante, faire pivoter le disque à nouveau pour amener cette lettre sur celle déjà tracée ; si elle est bien à sa place l'enclenchement se sentira sans avoir même besoin de le regarder. Il suffira alors de déplacer la plaque-support munie de son disque, pour obtenir l'espacement désiré entre chaque lettre. Aucun tracé préalable

Toutes les opérations de rotation, d'enclenchement et de déplacement se font uniquement par le bouton central du disque. L'enclenchement de l'encoche R du disque, se fait dans l'ergot C sans dureté à l'entrée comme à la sortie ; en conséquence, il n'y a aucune usure.

Pour tracer courbe l'espacement se fait sans déplacer la plaque-support et sans s'occuper de l'enclenchement.

Il est possible de tracer courbe sans employer la règle, la plaque support étant cambrée de façon à adhérer au papier.

Recommandation importante. - En traçant, tenir la plume bien perpendiculaire au Trace-Lettres, sans quoi l'alignement risque de ne pas être parfait.



PLUME MINERVA se fixant à un porte-plume ordinaire. Ne mettre dans l'entonnoir qu'une ou 2 gouttes d'encre (de chine de préférence).

TARIF TOUTES SÉRIES (droit ou penché)

Disque Majuscules	15. »	Plaque Support	4. »
Disque Minuscules et chiffres	15. »	Plume	2. 20
LE JEU (1 disque majuscules, 1 disque minuscules et chiffres, 1 plaque-support, 1 plume) EN ETUI 36. »			

SPÉCIMEN DES CARACTÈRES NORMALISÉS

Caractères Droits

Caractères penchés

Série 16-N

Maj.

SPÉ

SPÉ

x

Min.

spé12

spé12

Série 12,8-N

Maj.

SPÉ

SPÉ

Min.

spéc34

spéc34

Série 10,1-N

Maj.

SPÉC

SPÉC

Min.

spéci561

spéci561

Série 8-N

Maj.

SPÉCIM

SPÉCIM

Min.

spécim781

spécim789

Série 6,4-N

Maj.

SPÉCIME

SPÉCIME

Min.

spécimen901

spécimen901

Série 5,1-N

Maj.

SPÉCIMEN

SPÉCIMEN

Min.

spécimen12345

spécimen12345

Série 4-N

Maj.

SPÉCIMEN

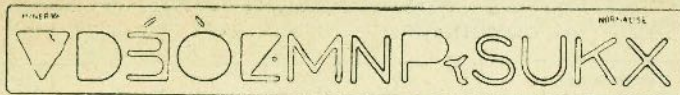
SPÉCIMEN

Min.

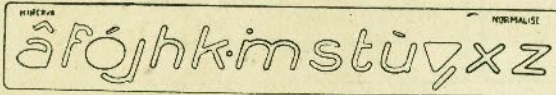
spécimen1234567

spécimen126094

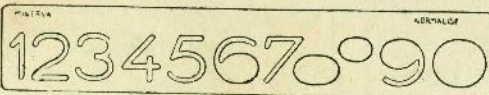
Le No de la serie indique la hauteur des majuscules - La plume à employer porte le No de la serie
 Les TRACE-LETRES alphabet complet, peuvent également être livrés en bandes droites et au même prix que les Trace-Lettres circulaires



MAJUSCULES DROITES



MINUSCULES PENCHÉES



CHIFFRES DROITS

Trace-Lettres et Chiffres Normalisés à combinaison

ENTIÈREMENT FRAISES

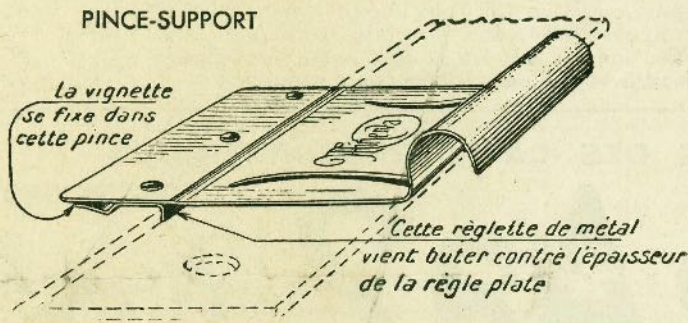
Chaque vignette contient toutes les lettres de l'alphabet.

Les séries et les caractères sont les mêmes que ceux du trace-lettres circulaire et conformes aux normes adoptées par le Comité de Normalisation de la Mécanique

TARIF DANS TOUTES LES SERIES (droit ou penché)

vignette majuscules l'une	5. »	Pince-support aluminium 90 %	4.25
vignette minuscules »	5. »	» » 135 %	5.25
vignette chiffres »	5. »	La plume (tous N°) de 4 à 20	2.20
		La plume N° 25	4.00

Voir spécimen des caractères page à gauche



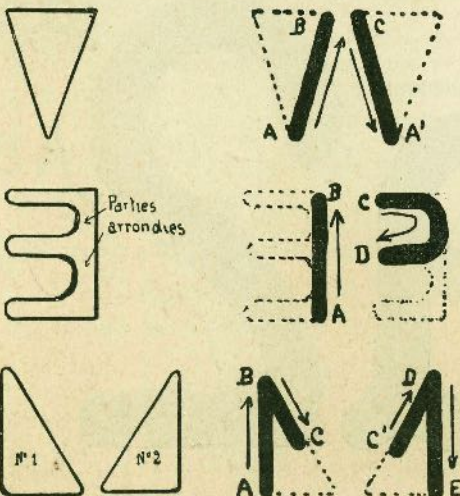
Bien spécifier à la commande :
 Trace-Lettres circulaire.
 ou » en bande alphabet complet.
 ou » normalisé à combinaison
 ou » antique à combinaison.
droit ou penché

EMPLOI DES TRACE-LETTRES NORMALISES ET ANTIQUES A COMBINAISON

1° Sur un carton ou une planche, fixer les extrémités d'une règle plate, à dessin. - 2° Poser dessus la pince-support en aluminium dans laquelle le trace-lettres a été placé. Cette pince surélevant le trace-lettres de 3%, permet le passage au dessus des caractères fraîchement tracés. Le petit réglet de métal fixé sous la pince-support (voir gravure) doit continuellement buter contre le bord de la règle, afin de pouvoir déplacer le trace-lettres symétriquement à droite ou à gauche.

La plume étant fixée à un porte-plume ordinaire, y introduire 2 gouttes d'encre de chine (ne pas en mettre davantage pour éviter un débit trop abondant). Pour obtenir un trait régulier, tenir la plume bien perpendiculaire afin que la totalité de l'orifice du petit tube porte sur le papier.

La majorité des lettres ou des chiffres, se trace en contournant tout ou une partie seulement d'une découpe. Pour les autres, voici 3 exemples :



1° EXEMPLE : TRACER UN A

- 1° - Tracer de A à B et **laisser la plume en contact avec le papier.**
- 2° - Déplacer le trace-lettres sur la droite jusqu'à faire buter C sur la plume.
- 3° - Tracer de C en A'
- 4° - Relier les 2 jambages en introduisant la plume dans 1^{er} trou et en faisant glisser la pince.

2° EXEMPLE : TRACER UN P ET UN B

- 1° - Tracer de A à B et **laisser la plume en contact avec le papier.**
 - 2° - Déplacer le trace lettres sur la droite jusqu'à faire buter C sur la plume.
 - 3° - Contourner les parties arrondies et tracer de C à D.
- Pour tracer un B, continuer la courbe inférieure.

3° EXEMPLE : TRACER UN M

- 1° - Avec la découpe N° 1, tracer de A à B et de B à C.
- 2° - Déplacer le trace-lettres pour amener la découpe N° 2 et finir la lettre en traçant de C' en D et de D en E.

UNE MÉTHODE EST TOUJOURS LIVRÉE AVEC LES TRACE-LETTRES

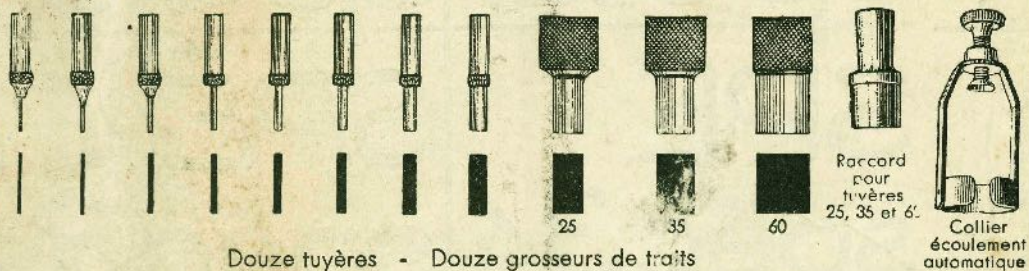
LE RÉSERVOIR MINERVA

Son emploi est particulièrement recommandé pour le tracé des lettres.

Il remplace tous les N° de plumes et permet d'obtenir, même les plus gros traits, d'un seul passage de tuyère. La régularité de son débit est assurée par une soupape s'ouvrant sur une simple pression du doigt et se fermant automatiquement.



LE RÉSERVOIR MINERVA



Douze tuyères - Douze grosseurs de traits

Chaque tuyère correspond à un numéro de plume et est interchangeable au réservoir. Les tuyères 25, 35 et 60, s'emboîtent sur le raccord, lequel s'adapte sur le réservoir.

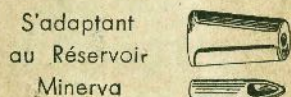
MANIEMENT DU RESERVOIR MINERVA

Le Réservoir se tient **bien perpendiculairement** au papier, entre le pouce et le troisième doigt, l'index faisant pression continue sur le bouton de la soupape.

Le degré de cette pression est en rapport avec la grosseur des tuyères employées.

TARIF DU RESERVOIR MINERVA et de ses Accessoires

Réservoir Minerva avec 4 tuyères	30. »
Tuyères seules jusqu'au N° 20	3. »
» » N° 25, 35 et 60	4. »
Raccord pour adapter les tuyères 25, 35 et 60 au Réservoir	4. »
Collier pour l'écoulement automatique ..	5. »
Dispositif à tracer (règle à dessin fixée sur carton par boutons pressions (recommandé))	6. »
TETE DE TIRE-LIGNES	
s'adaptant au Réservoir	15. »
TIRE-LIGNES RÉSERVOIR complet	25. »
BRANCHE TÉLESCOPIQUE	
transformant le réservoir en compas	15. »



Cosse-Raccord pour plume genre Redis . 8. »
Tuyère pour plume à dessin 3. »

Les 2 pièces
sont indispensa-
bles pour plumes
genre Redis